

DECLARATION DOMMAGES (à transmettre à la mairie) : MAISON INDIVIDUELLE

DATE ET HEURE DU SEISME :

NOM, Prénom :

Adresse bâtiment endommagé (ou si possible LAT/LONG) :

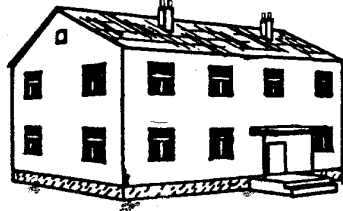
Email et/ou téléphone :

DATE CONSTRUCTION : Avant 1945 1946 – 1997 1998-2010 après 2010

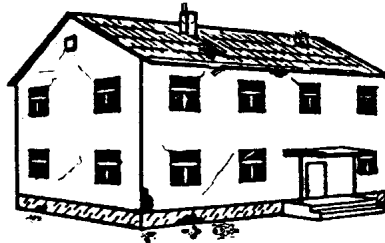
TYPE DE construction : bois pierres pierres massives taillées briques, agglo de béton

structure poteaux-poutres en béton armé et maçonnerie murs en voile de béton inconnu

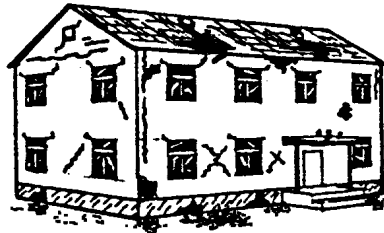
COCHEZ le niveau d'endommagement général le plus approchant de celui de votre habitation



D1 : dommages négligeables à légers : fissures millimétriques dans très peu de murs, chute de petits débris de plâtre ou de petits morceaux de crépis



D2 : dommages modérés : nombreuses fissures millimétriques et quelques fissures centimétriques dans de nombreux murs, effondrement partiel de cheminée



D3 : dommages sensibles à importants : fissures importantes dans la plupart des murs, chutes tuiles et fracture de cheminée à la base



D4 : Dommages très importants : Ouverture partielle de murs (défaillance), nombreuses et larges fissurations dans la plupart des murs



D5 : Destruction totale du bâtiment

OBSERVATIONS complémentaires ou autres dommages :

AJOUTEZ des PHOTOS : - photo générale extérieure du bâtiment - photos des dommages plan large, plan zoom (avec une référence d'échelle : feuille A4, main, stylo, personnage...)

DECLARATION DOMMAGES (à transmettre à la mairie) : IMMEUBLE

DATE ET HEURE DU SEISME :

NOM, Prénom :

Adresse bâtiment endommagé (ou si possible LAT/LONG) :

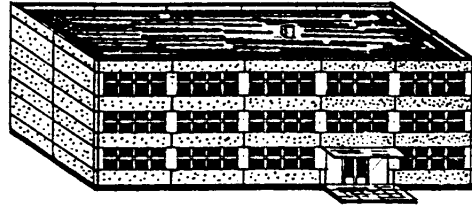
Email et/ou téléphone :

DATE CONSTRUCTION : Avant 1945 1946 – 1997 1998-2010 après 2010

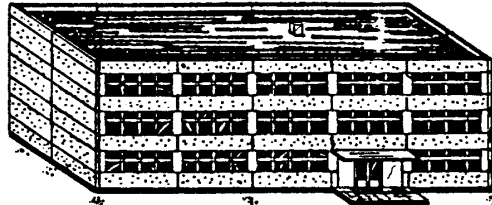
TYPE DE construction : bois pierres pierres massives taillées briques, agglo de béton

structure poteaux-poutres en béton armé et maçonnerie murs en voile de béton inconnu

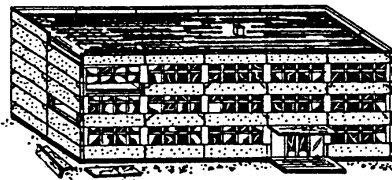
COCHEZ le niveau d'endommagement général le plus approchant de celui de votre habitation



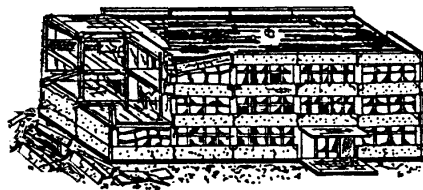
D1 : dommages négligeables à légers : fissures millimétriques dans le plâtre ou revêtement des poteaux ou poutres ou sur les murs à la base. Quelques fissures millimétriques dans les cloisons et les remplissages en maçonnerie (entre les poteaux porteurs).



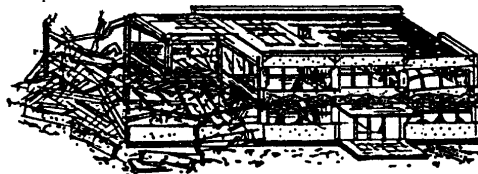
D2 : dommages modérés : quelques fissures millimétriques à centimétrique dans les portiques (poteaux, poutres porteuses) ou dans les murs porteurs. Fissures dans les cloisons et les murs de remplissage en maçonnerie ; chute de revêtements friables et du plâtre. Chute de mortier aux jonctions des murs porteurs avec sols et plafonds.



D3 : dommages sensibles à importants : Fissures importantes dans les liaisons des poteaux et des poutres porteuses, aux extrémités des linteaux au-dessus des ouvertures. Ecaillage de revêtement de béton, torsion des barres d'acier incluses dans les poteaux ou poutres et éclatement des bétons. Large fissuration sur les murs porteurs en béton. Effondrement partielle (ouverture) de certains murs non porteurs (remplissage en maçonnerie)



D4 : Dommages très importants : Fissures importantes dans les parties porteuses avec défaillance en compression du béton et ruptures des barres d'acier incluses dans le béton, basculement de poteaux, écroulement de quelques poteaux ou d'un étage supérieur.



D5 : Destruction totale du bâtiment

AJOUTEZ des PHOTOS : - photo générale extérieure du bâtiment - photos des dommages plan large, plan zoom (avec une référence d'échelle : feuille A4, main, stylo, personnage...)

OBSERVATIONS complémentaires ou autres dommages :

AJOUTEZ des PHOTOS : - photo générale extérieure du bâtiment - photos des dommages plan large, plan zoom (avec une référence d'échelle : feuille A4, main, stylo, personnage...)
BCSF-RENAISS : 5 rue René Descartes, 67084 STRASBOURG CEDEX